

TABLICA SEGREGACJI

Zielony Pojemnik



Rodzaj

Co należy do danego rodzaju

Jak postępujemy

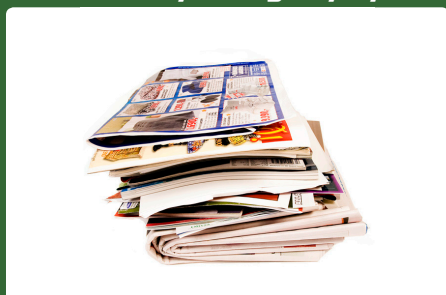
Karton



Wszystkie sztywne kartony, jak na przykład kartony po pizzy.

Najlepiej jest rozłożyć karton aby zajmował jak najmniej miejsca. Można wrzucać bezpośrednio do Zielonego pojemnika.

Gazety/Magazyny



Gazety, magazyny, papier biurowy i inny papier drukarski.

Bezpośrednio do Zielonego pojemnika.

Kartoniki po mleku i żywności



Kartoniki po mleku i żywności, jak na przykład opakowania po płatkach śniadaniowych, jajkach, puste rolki po papierze toaletowym.

Usunąć pozostałości organiczne i opłukać kartoniki. Bezpośrednio do Zielonego pojemnika. Najlepiej jeden kartonik zapełnić kilkoma kartonikami.

Opakowania plastikowe



Wszelkie opakowania z twardego lub miękkiego plastiku, np. reklamówki, opakowania po środkach czyszczących, pojemniki po twarożku i folia spożywcza.

Usunąć pozostałości organiczne i chemiczne. Wyrzucamy do Zielonego pojemnika w plastikowym prześwitującym worku. Większe odpadki plastikowe można bezpośrednio

Opakowania aluminiowe



Małe opakowania aluminiowe, jak na przykład puszki po konserwach, folia aluminiowa, zakrętki do słoików czy aluminiowe opakowania po świeczkach.

Usunąć pozostałości organiczne. Wyrzucamy do Zielonego pojemnika.